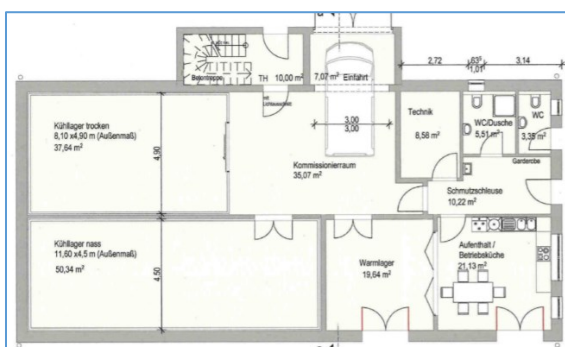


P113: Multifunktionsgebäude für den Wurzelhof der Gemeinschaft Schinkel GbR



Projektbeschreibung:

Der Wurzelhof der Gemeinschaft Schinkel wurde mit dem Landkauf von 4,18ha Ackerfläche in Schinkelerhütten im Jahr 1986 gegründet. Der Betrieb ist Gründungsmitglied der SoLaWi (solidarischen Landwirtschaft) Schinkeler Höfe. Durch die Weiterentwicklung der betrieblichen Struktur kann den gewachsenen Ansprüchen an eine sichere regionale und saisonale Lebensmittelversorgung nachgekommen werden. Die stabile Existenz des Wurzelhofs, aber auch die Stabilität der Kooperationsbetriebe in der SoLaWi werden eine weitere Stärkung erfahren und den Kooperationsverbund dauerhaft zukunftsfähig machen.

Projektziele:

Die bestehende Hofstruktur ist bestimmt durch die Planungen aus den 80iger Jahren des letzten Jahrhunderts. Durch die sich sehr dynamisch steigernde Nachfrage hat sich das Anbau- und Vermarktungsvolumen erheblich vervielfacht und lässt sich in der bestehenden Struktur nicht mehr bewältigen. Vorrangiges Ziel der Maßnahme ist es die ganzjährige Versorgung unserer Solawistas zu gewährleisten. Betrieblich müssen wir den gesteigerten Arbeitsanforderungen und der größeren Zahl an Mitarbeitern und Mitarbeitenden auch gerecht werden, durch den entsprechenden Ausbau der Räumlichkeiten: Sozialräume, Betriebsküche, Sanitäreanlagen, etc. Auch für die Bildungsarbeit bieten die neuen Räumlichkeiten neue Möglichkeiten. Als Zweitnutzung kann sowohl der Kommissionierungsbereich wie auch das Warmlager für Versammlungen (Solawi), Schulungen, Seminare, Weiterbildung und allgemeine Öffentlichkeits- und Informationsarbeit genutzt werden und sich die Qualität des Betriebs als außerschulischer Lernort verbessern.

Maßnahmen:

Es soll ein Lagergebäude gebaut werden mit insgesamt ca. 90m² Kühlagerfläche, aufgeteilt in zwei separat zu steuernden Einheiten. Ein Warmlager in der Größe von ca. 20m² ist projektiert und ein Kommissionierungsbereich von gut 40m². Dazu kommen die Sozialräume und der Technikbereich.

Projekträger:	Wurzelhof der Gemeinschaft Schinkel GbR
Gesamtkosten:	240.000,00 €
Fördersumme:	50.000,00 €
Förderquote:	45 %
Projektlaufzeit:	2020 - 2021
Status:	in Umsetzung