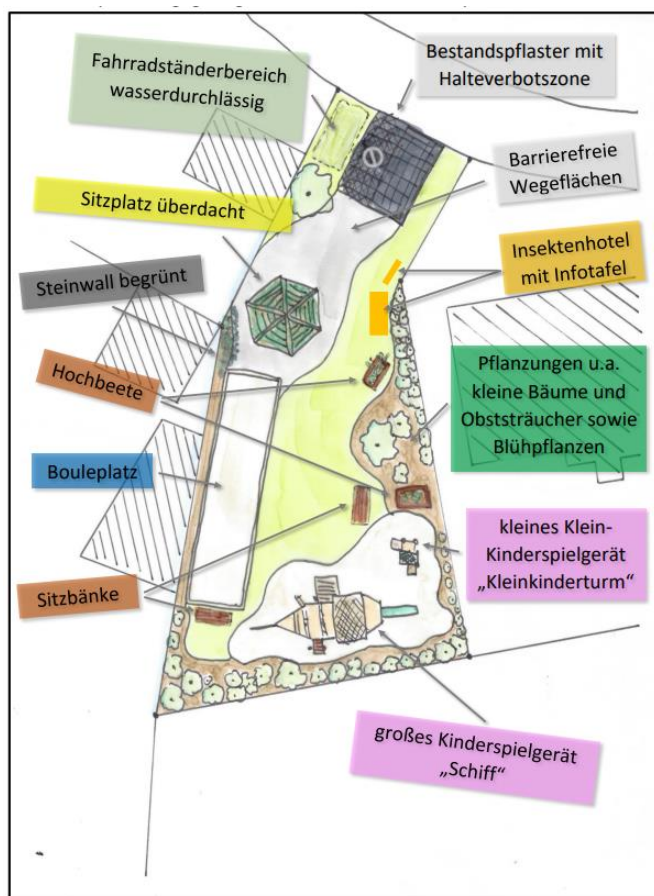


P140: Vom ehemaligen Bolzplatz zur innerdörflichen Begegnungsstätte in Altwittenbek



Projektbeschreibung:

Im Hinblick auf die aktuelle demografische Entwicklung der Gemeinde Neuwittenbek, insbesondere in Altwittenbek, bemerken wir den Zuwachs junger Familien mit vielen kleinen Kindern und den Bedarf einer altersübergreifenden Begegnungsstätte für Kinder, Eltern und Großeltern. Es fehlt in Altwittenbek ein Spielplatz, es gibt keine Sitzmöglichkeiten oder allgemeine Treffpunkte für Jung und Alt. Dem Wunsch nach einem Spielplatz bzw. eine Möglichkeit zu schaffen, generationsübergreifend zusammen zu kommen soll nun umgesetzt werden.

Projektziele:

Ziel ist die Schaffung eines generationenübergreifenden Kommunikationsraumes. Die Gemeinde Neuwittenbek wünscht sich in enger Zusammenarbeit mit den Bürger:innen und vor allem auch dem aktiven Seniorenbeirat einen Platz, der für alle Menschen barrierefrei zugänglich und nutzbar ist. Dieser Bereich soll sowohl den Kindern Raum für Erholung, Naturerfahrung sowie für Sport und Spiel bieten, aber auch als Begegnungsstätte für ältere Einwohner und Gäste wie z.B. Urlauber, Radwanderer oder Nord-Ostsee-Spaziergänger:innen dienen. Die Zuwegung als auch der Begegnungsraum selbst sollen barrierearm gestaltet werden, damit Menschen zusammenkommen können, unabhängig von Alter, persönlicher Mobilität und Behinderung.

Maßnahmen:

- Spiel- und Klettergerät
- Boulefläche
- Sitzbänke
- Überdachte Sitzgelegenheit
- Fahrradständer
- Anlage von Hochbeeten
- Insektenhotel

Projekträger:	Gemeinde Neuwittenbek
Gesamtkosten:	60.760,22 €
Fördersumme:	40.847,21 €
Förderquote:	80 %